

Como Formatar, Criar ou Remover Partições e Instalar o Windows XP no seu computador

Tutorial Passo a Passo Ilustrado



VIDEO
INFORMATICA.com.br

Gilson Alves de Oliveira

(Gerente de Projetos e Analista de Sistemas)

www.VideoInformatica.com.br

Todos os direitos reservados



COMO FORMATAR, CRIAR OU REMOVER PARTIÇÕES E INSTALAR O WINDOWS XP NO SEU COMPUTADOR

Leia todo o conteúdo online ou baixe gratuitamente o tutorial em PDF preparado especialmente para facilitar a sua vida.

Amigos leitores,

Neste tutorial iremos ensinar um passo a passo de como fazer para instalar o Windows XP no seu computador. Para que um computador funcione, ele precisa ter um sistema operacional instalado e é isso que iremos fazer aqui ou seja iremos ensinar você a instalar o sistema operacional Windows XP da Microsoft em seu computador.

Requisitos básicos para instalar o XP

Para que seja possível instalar o Windows XP no seu computador é necessário que você possua:

- 1 - O CD de Instalação do windows XP
- 2 - Aparelho de CD ROM instalado e funcionando em seu computador
- 3 - Pelo menos 256 MB (duzentos e cinquenta e seis mega bytes) de memória RAM.
- 4 - Pelo menos um HD (Hard Disk) de 4 Gb (Quatro Giga Bytes) de armazenamento.
- 5 - Pelo menos um processador de 1 GHz (Giga Hertz) de velocidade

Iniciando o processo de instalação.

Agora que vocês já sabem o que iremos fazer neste tutorial, vamos ao que interessa:

- 1 - Primeiro, tenha em mãos o CD de instalação do Windows XP
- 2 - Anote em um papel o número de série (serial) do Windows XP
- 3 - Ligue o seu computador
- 4 - Coloque o CD de instalação do XP no aparelho de CD ROM do seu computador
- 5 - Pressione e solte repetidamente a tecla DELETE ou DEL do seu teclado

Caso você tenha seguido corretamente os passos de 1 a 4 então provavelmente estará aparecendo para você uma tela igual a da Figura1 abaixo, caso a sua tela não seja exatamente igual a da Figura1 não se preocupe, continue lendo nosso tutorial um pouco mais:

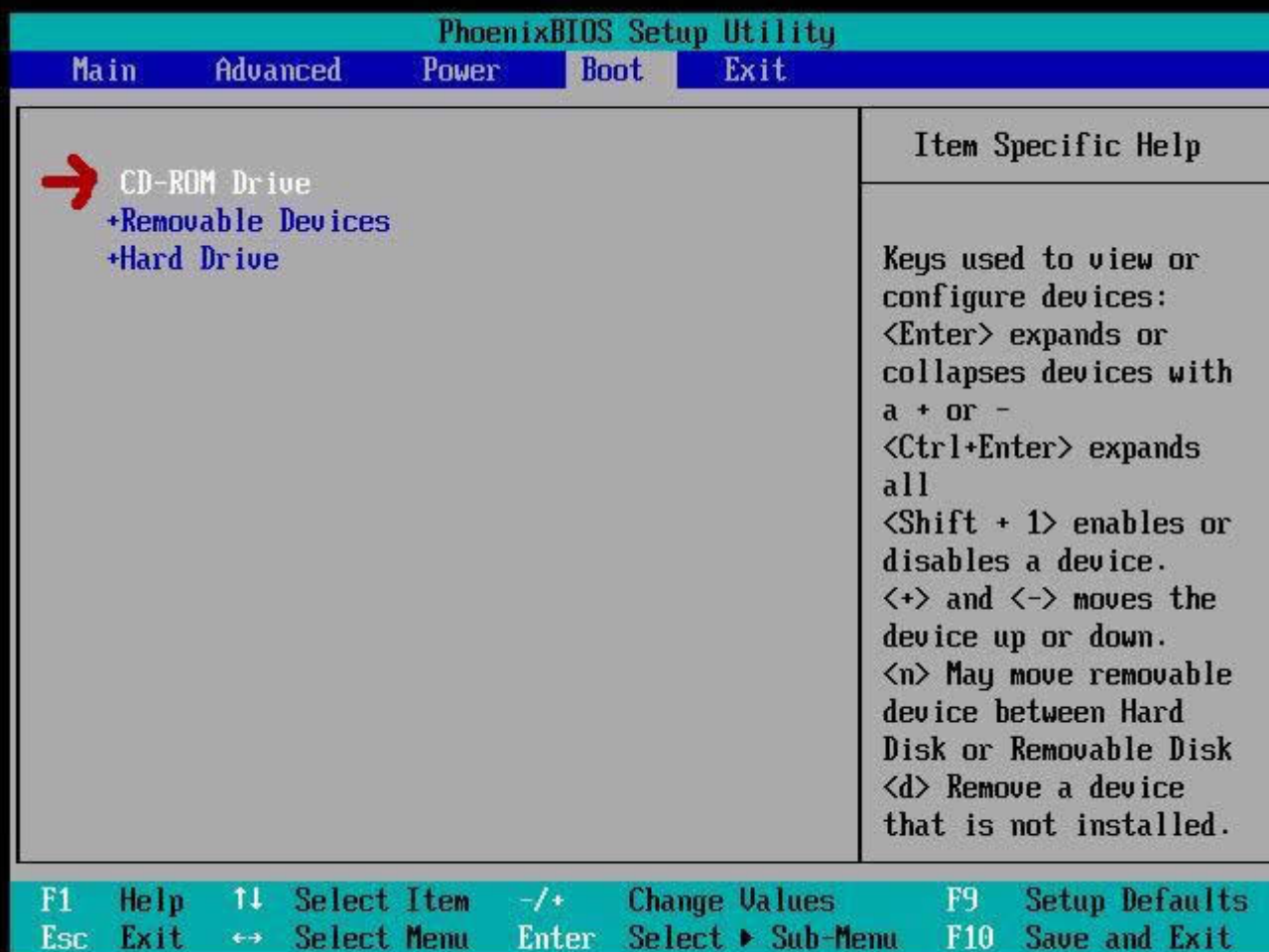


Figura 1

A tela da Figura1 chama-se BIOS, a BIOS é o primeiro programa que é acionado antes do computador iniciar as suas tarefas. Cada fabricante de computador desenvolve sua própria BIOS por isso cada computador pode ter um tipo de BIOS diferente. É através da BIOS que nós informamos para o computador que acabamos de instalar um aparelho de CD ROM ou um novo HD, entre várias outras coisas.

Para nós o que mais nos interessa no momento é informar para BIOS que nós queremos que ela faça com que o computador inicie os seus processos através do CD ROM e não pelo HD como geralmente acontece. Esse processo de iniciar as operações do computador através do CD ROM, disquete ou HD por exemplo é chamado de BOOT.

Quando você está realmente no campo de trabalho ou seja trabalhando em uma empresa de assistência técnica de computadores, normalmente você ouve o pessoal da área técnica dizendo algo mais ou menos assim: "Fulano você precisa setar o micro para dar o Boot pelo CD ROM", bom o que ele quiz dizer é que o sujeito chamado FULANO deverá ligar o micro e ficar apertando a tecla delete até o micro entrar na BIOS e em seguida configurar ou seja setar a BIOS para que o micro inicie seus processos pelo CD ROM.

No texto acima, falamos para você não se preocupar caso a tela da sua BIOS seja diferente da tela da Figura1, isto porque, cada computador pode ter um tipo de BIOS diferente, porém como agora você já sabe como setar o boot pelo CD ROM então basta você procurar em sua BIOS uma opção onde você possa fazer isso. Geralmente as BIOS não permitem o uso do mouse portanto utilize as setas de direção do seu teclado para navegar entre as opções disponíveis, geralmente no rodapé da BIOS ela informa as teclas que você pode usar para alterar uma determinada configuração.

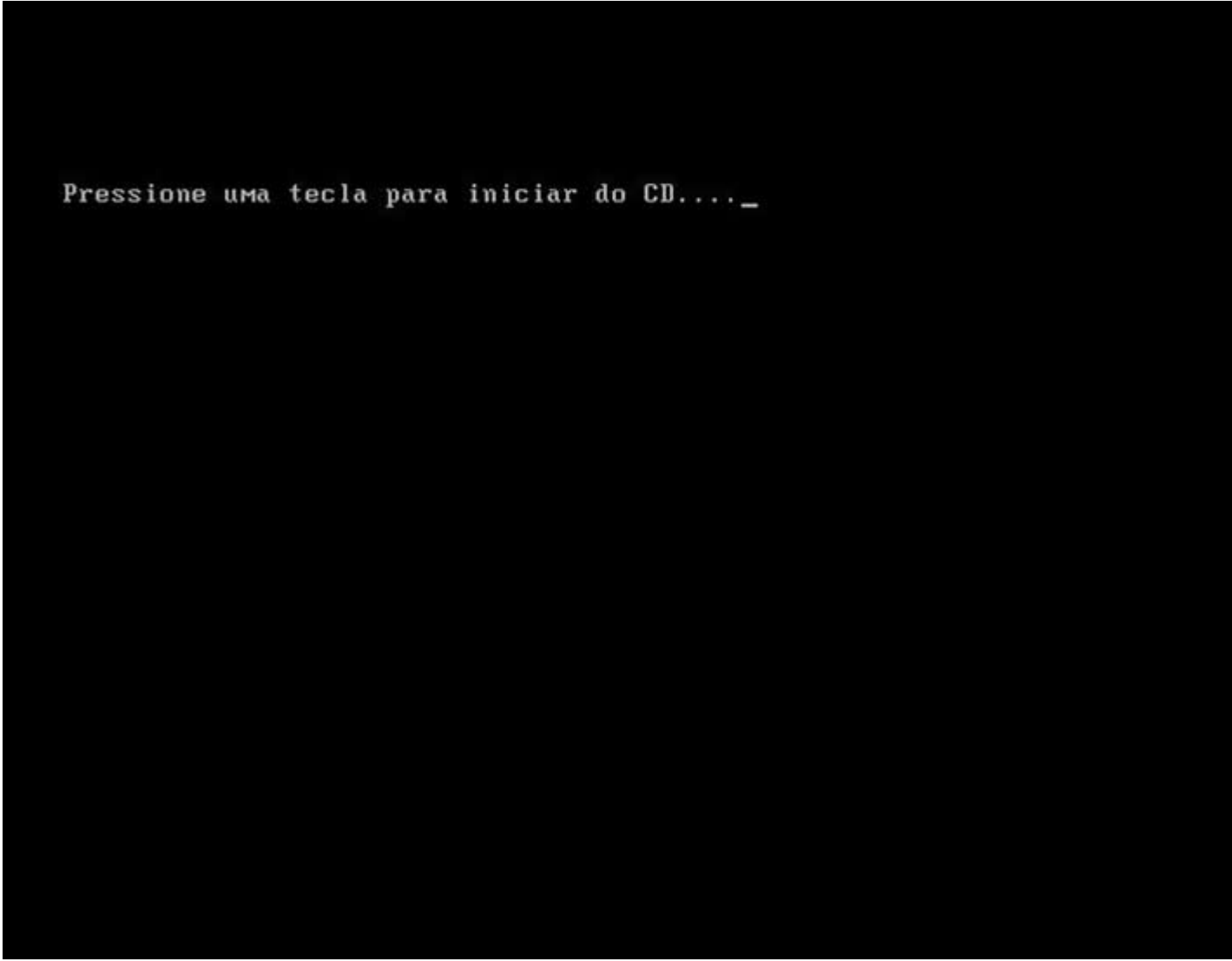
No caso da BIOS que utilizamos neste exemplo, observe no rodapé da Figura 1 acima que para navegar entre os itens disponíveis basta utilizar as setas de direção "para cima" e "para baixo" do teclado, para navegar entre as opções do menu basta utilizar as setas "esquerda e direita", com a tecla ENTER seleciona-se um submenu e com a tecla + (tecla mais) e - (tecla menos) muda-se as configurações. Geralmente as teclas mais utilizadas em vários tipos de BIOS são estas que acabamos de mencionar, algumas BIOS utilizam as teclas Page UP (PgUP) e Page Down (PgDw) para alterar uma determinada configuração.

Após configurar o BOOT da BIOS ou seja alterar a opção para que ela inicie os seus processos pelo CD ROM basta você salvar esta mudança que acabamos de fazer na BIOS. No caso da BIOS deste exemplo, reparem no rodapé da Figura1, que para salvar as mudanças efetuadas basta apertarmos a Tecla F10 - que significa Salvar e Sair. Caso a BIOS do seu

computador não seja igual a deste exemplo procure uma opção onde esteja escrito algo como "EXIT", ou "SAVE AND EXIT", geralmente clicando em uma dessas opções aparecerá uma perguntinha mais ou menos assim: "SAVE YOUR CHANGES AND EXIT ? Y/N ()" - Traduzindo para o português a BIOS está perguntando se você deseja Salvar as Mudanças e Sair da Tela, a tela com esta pergunta ficará parada até que você pressione a tecla Y de YES (SIM) ou N de NO (Não) em seu teclado.

Amigos leitores , apenas para tranquilizar, nós queremos deixar claro que o passo mais trabalhoso foi este de configurar a BIOS para dar o BOOT pelo CD ROM, daqui para frente é moleza e não varia de micro para micro ou seja é tudo igual em qualquer computador portanto você não deverá sentir nenhuma dificuldade. Caso você não tenha conseguido configurar a BIOS não se preocupe, volte a ler a nossa explicação desde o início e tente de novo até conseguir.

5 - Após clicar em YES para Salvar a BIOS seu micro será reiniciado e aparecerá uma tela conforme mostra a figura abaixo. Esta tela solicita que você pressione qualquer tecla em seu teclado para que o computador inicie o processo de instalação através do CD de Instalação do Windows XP.



Pressione uma tecla para iniciar do CD...._

Figura 2

Aperte ENTER por exemplo e aguarde o processo de boot e reconhecimento do cd.

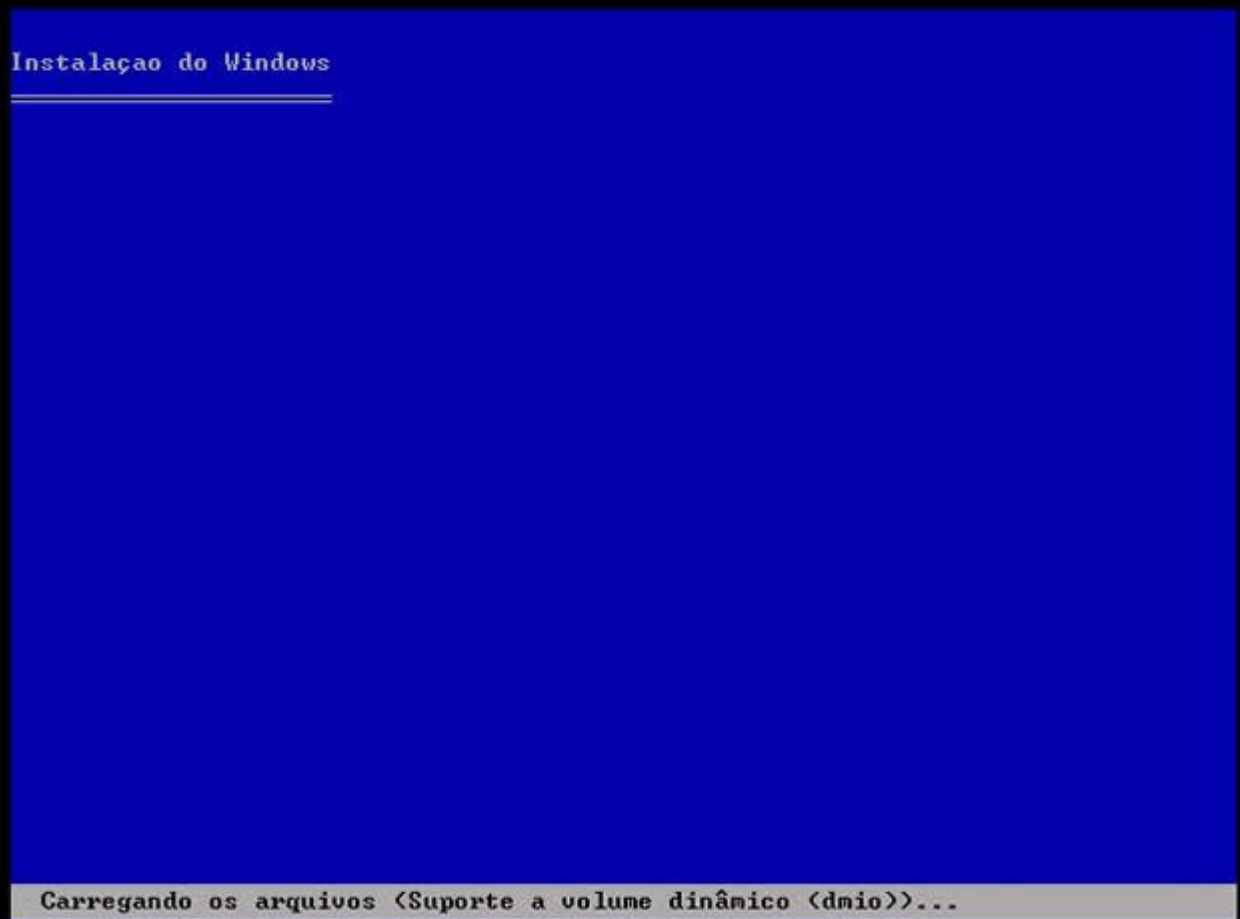


Figura 3

Após ter carregado os arquivos de suportes, drivers entre outros, o sistema irá mostrar a tela conforme a Figura 4, logo abaixo:

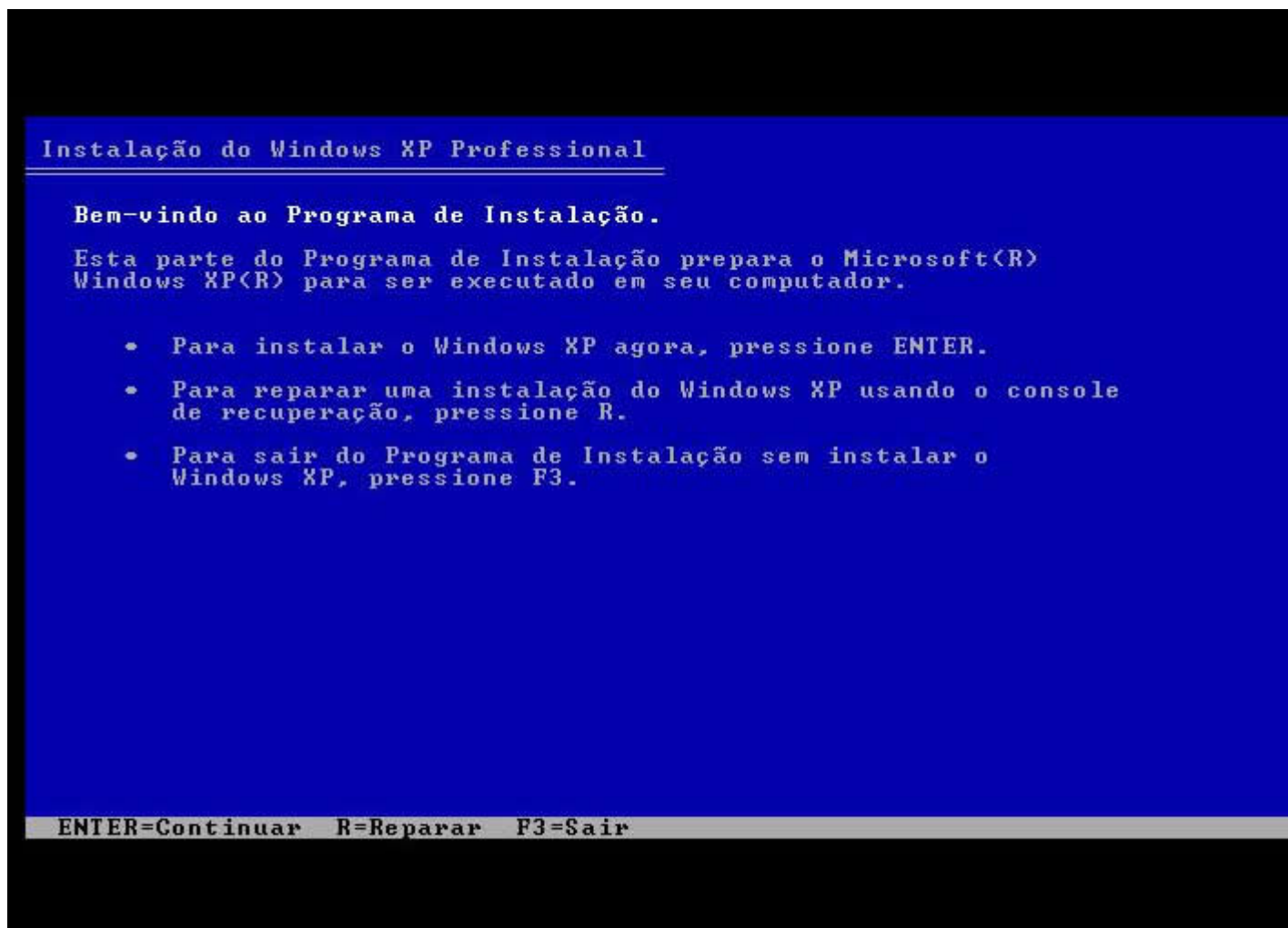


Figura 4

Leia as informações descritas na tela conforme mostra a Figura 4 acima. Como nossa intenção é a de instalar o Windows XP em nosso computador iremos pressionar a tecla ENTER. Feito isso, aparecerá para você a tela da Figura 5, conforme abaixo.

Contrato de licença do Windows XP

Microsoft Windows XP Professional

CONTRATO DE LICENÇA DE USUÁRIO FINAL

IMPORTANTE-LEIA COM ATENÇÃO: Este Contrato de Licença de Usuário Final ("EULA") é um contrato legal entre você (pessoa física ou jurídica) e a Microsoft Corporation para o software Microsoft indicado acima, que inclui o software e poderá incluir meios físicos correlatos, materiais impressos, documentação "on-line" ou eletrônica e serviços baseados na Internet ("Produto"). Uma emenda ou adendo a este EULA pode acompanhar o Produto. AO INSTALAR, COPIAR OU DE OUTRO MODO USAR O PRODUTO VOCÊ ESTARÁ CONCORDANDO EM VINCULAR-SE AOS TERMOS DESTES EULAS. CASO NÃO ESTEJA DE ACORDO COM OS TERMOS DESTES EULAS, NÃO INSTALE OU UTILIZE O PRODUTO; VOCÊ PODERÁ DEVOLVÊ-LO AO ESTABELECIMENTO EM QUE O ADQUIRIU PARA OBTER REEMBOLSO TOTAL, SE APLICÁVEL EM SUA JURISDIÇÃO.

1. CONCESSÃO DE LICENÇA. A Microsoft lhe concede os seguintes direitos desde que você cumpra todos os termos e condições deste EULA:

- * Instalação e uso. Você poderá instalar, usar, acessar, exibir e executar uma cópia do Produto em um único computador, como uma estação de trabalho, um terminal ou outro dispositivo ("Estação de Trabalho"). O Produto não poderá ser usado por mais de dois (2) processadores

F8=Eu concordo ESC=Eu não concordo PAGE DOWN=Avançar

Figura5

A tela da Figura5 é um termo de compromisso muito importante, muitos não chegam nem a ler, caso você queira ler, basta apertar as teclas PAGE DOWN para você rolar o texto para baixo e PAGE UP para você rolar para cima. Se você não quiser ler, basta pressionar a tecla F8 para continuar. Conforme você pode observar no rodapé da Figura 5 ao pressionar F8 você está informando ao computador que você concorda com o termo de compromisso. Após pressionar F8 aparecerá para você a tela da Figura6, conforme abaixo.

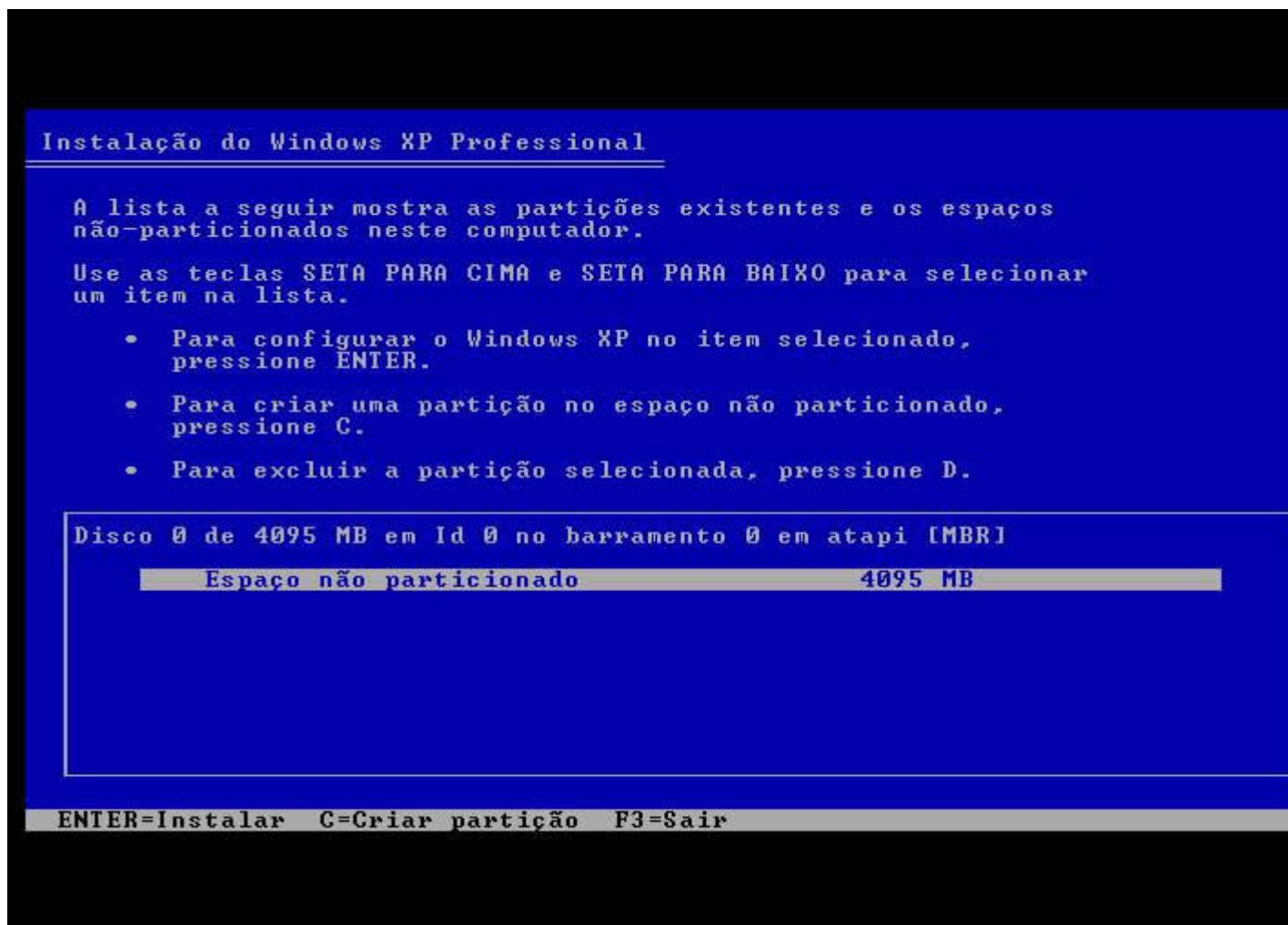
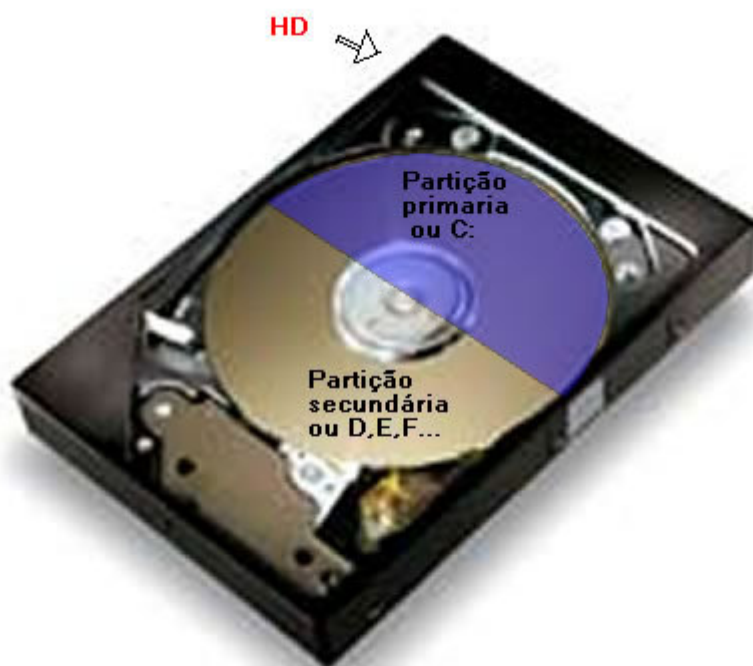


Figura 6

Chegamos em uma parte em que muitas pessoas se atrapalham e acham um bicho de sete cabeças, nesta fase da instalação o computador está nos mostrando as partições existentes em nosso HD neste momento. O computador permanecerá nesta tela até que seja informado a ele se desejamos criar mais uma partição no HD ou se desejamos instalar o Windows XP na partição selecionada. Você deve estar se perguntando, mas o que vem a ser uma partição ? E o que é um HD ? Acompanhe a explicação abaixo para entender melhor o que a tela da Figura 6 está querendo nos dizer.

HD - Hard Disk ou Disco Rígido

O HD ou Hard Disk é uma peça responsável por armazenar tudo aquilo que salvamos em nosso micro. Por exemplo, quando você digita um curriculum no word e salva na pasta Meus Documentos, na verdade o que o computador está fazendo é armazenando o seu curriculum em um espaço da memória dentro do seu HD. Veja na figura abaixo a imagem de um HD. É importante ter conhecimento que todo HD possui uma determinada capacidade de armazenamento e esta capacidade de armazenagem é medida em mega, giga ou tera que são as unidades de medidas utilizadas para medir os espaços de memória ocupados por algum arquivo como é o caso do seu curriculum.



PARTIÇÃO

A partição como o próprio nome diz é uma parte de nosso HD. Nós temos a opção de escolher no momento da instalação do nosso sistema operacional (Windows XP por exemplo) se desejamos ou não dividir o nosso HD em partes. Caso façamos a divisão do HD em duas partes, uma delas ou seja uma das partições provavelmente se tornará aquilo que chamamos de drive C e a outra partição será o drive D, esta atribuição de letras (C,D,E...) é feita automaticamente pelo computador. Caso você não queira particionar o seu HD, pode-se deixá-lo com uma única partição apenas que seria provavelmente o drive C. Se você nunca reparou então procure observar que quando você clica duas vezes no ícone Meu Computador em algum computador que tenha o Windows XP instalado, aparece geralmente para você um drive de disquete (drive A), um drive C (disco local C) e as vezes aparece um drive D (disco local D), isso quer dizer que o seu HD pode ter sido dividido em duas ou mais partes quando alguém o instalou ou pode ser que o seu computador possui dois HDs um dos HD é o drive C e o outro o drive D sendo que cada um deles não possui divisão de partição ou seja foi feita uma única partição.

Uma das finalidades de se dividir um HD em partes é a de separar os seus arquivos ou seja os arquivos que você mesmo cria (cartas, receitas, currículos, fotos, planilhas, emails) dos arquivos que são partes dos programas de computador (arquivos que são instalados em seu HD quando você instala um programa novo ou um novo jogo). É claro que você pode ter uma única partição e mesmo assim ter os seus arquivos separados em pastas mantendo assim tudo organizado.

A vantagem de dividir ou particionar o seu HD é que se algum problema ocorrer na partição onde o sistema operacional Windows XP estiver instalado basta que você reinstale o Windows XP apenas nesta partição que deu problema sem precisar com isto mexer com os seus arquivos que encontram-se na outra partição.

Agora que já sabemos o que é uma partição, fica fácil entender o que o computador está querendo nos dizer na tela da Figura6 logo acima. Observando a Figura6, caso você pressione a tecla ENTER para instalar o Windows XP no item selecionado o programa de instalação entenderá que estamos querendo instalar o Windows XP em um espaço não particionado do HD ou seja o Windows XP seria instalado e o seu HD não teria divisão nenhuma ou seja ele teria apenas o drive C. Como nossa intenção é ensinar a como se faz caso você queiramos particionar o HD então pediremos que você pressione a tecla C como indica a Figura6 para que seja redirecionado para a tela de criação de partição, conforme mostra a figura 7 logo abaixo.

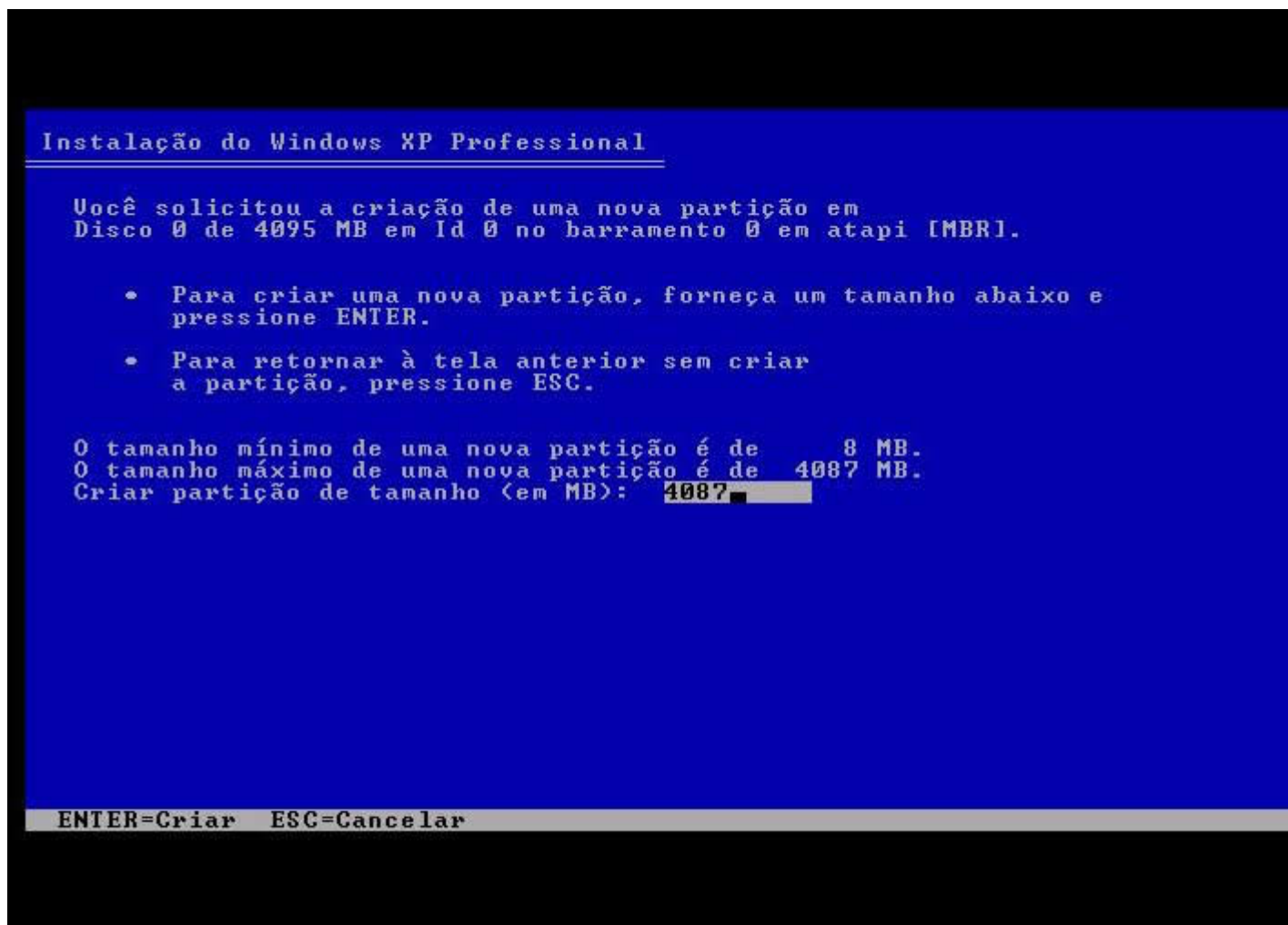


Figura 7

Nesta tela (Figura 7) observe que o computador está dizendo que solicitamos a ele para criar uma partição no HD e portanto agora ele está esperando que digamos qual o tamanho iremos querer para esta partição. Se o tamanho ou seja a capacidade de armazenamento do seu HD for de 10 megas e você informar no campo "Criar partição de tamanho < em MB >" o tamanho de 5000 ou 5 Megas o computador irá dividir o seu HD em duas partes, sendo uma de 5 MB e a outra com o restante ou seja 5 megas, caso você informe 2000 ou 2 Megas seria criado uma partição de 2 megas ficando mais 8 megas para a outra partição sendo que se você quisesse você poderia novamente dividir os 8 megas em duas partes assim o seu micro ficaria com 3 partições que seriam geralmente atribuídas a elas as letras (C,D e E) automaticamente para cada partição.

Neste nosso exemplo a capacidade de nosso HD é de 4087 MB (quatro megas e oitenta e sete kbytes) iremos manter o HD com a mesma capacidade desta forma o programa de instalação entenderá que iremos utilizar o tamanho total do HD para a partição. Sendo assim o nosso HD na verdade não será particionado, fizemos este passo somente para vocês verem como se faz caso queiram dividir o seu HD. Observem agora, que retornamos para a tela de onde partimos, porém agora, percebam que possuímos uma partição (que apesar de única e de ocupar toda a capacidade de armazenamento de nosso HD ela é ou se tornou uma partição propriamente dita veja a Figura 8 abaixo) e para esta partição foi atribuída a letra C, que futuramente será o nosso "drive C" quando clicarmos em Meu Computador quando o nosso Windows estiver instalado.

Instalação do Windows XP Professional

A lista a seguir mostra as partições existentes e os espaços não-particionados neste computador.

Use as teclas SETA PARA CIMA e SETA PARA BAIXO para selecionar um item na lista.

- Para configurar o Windows XP no item selecionado, pressione ENTER.
- Para criar uma partição no espaço não particionado, pressione C.
- Para excluir a partição selecionada, pressione D.

Disco 0 de 4095 MB em Id 0 no barramento 0 em atapi [MBR]

C:	Partição1 [Nova <Sem formato>]	4087 MB < 4086 MB livres>
	Espaço não particionado	8 MB

ENTER=Instalar D=Excluir partição F3=Sair

Figura 8

Ainda na Figura 8 logo acima percebam que a nossa partição ainda não possui um formato definido, veja que está escrito: "C: Partição1 [Nova <sem formato>] cujo tamanho desta partição é de 4087 MB".

Pressione ENTER em cima desta partição "C" para que conforme indica a figura possamos configurar (instalar) o Windows Xp no item selecionado.

Observe e leia a próxima tela conforme mostra a Figura 9 abaixo.

Instalação do Windows XP Professional

Foi criada uma nova partição para o Windows XP em

Disco 0 de 4095 MB em Id 0 no barramento 0 em atapi [MBR].

Agora a partição deve ser formatada.

Selecione um sistema de arquivos para a nova partição na lista abaixo. Use as teclas SETA PARA CIMA e SETA PARA BAIXO para selecionar o sistema de arquivos desejado e pressione ENTER.

Se desejar selecionar uma partição diferente para o Windows XP, pressione ESC.

Formatar a partição utilizando sistema de arquivos NTFS (Rápido)
Formatar a partição utilizando sistema de arquivos FAT (Rápido)
Formatar a partição utilizando sistema de arquivos NTFS
Formatar a partição utilizando sistema de arquivos FAT

ENTER=Continuar ESC=Cancelar

Figura 9

Para informar o tipo de formato desejado para a partição, selecione utilizando as setas de direção (para cima e para baixo do seu teclado) a opção Formatar a partição utilizando o sistema de arquivos FAT, observe bem para não selecionar a opção FAT (Rápido).

Para não nos estendermos muito no assunto não explicaremos em detalhe cada uma dessas opções da Figura 9 caso você queira

aprofundar-se no assunto procure no site de busca GOOGLE ou no site ClubeDoHardware.com.br sobre Sistemas de Arquivos FAT ou NTFS.

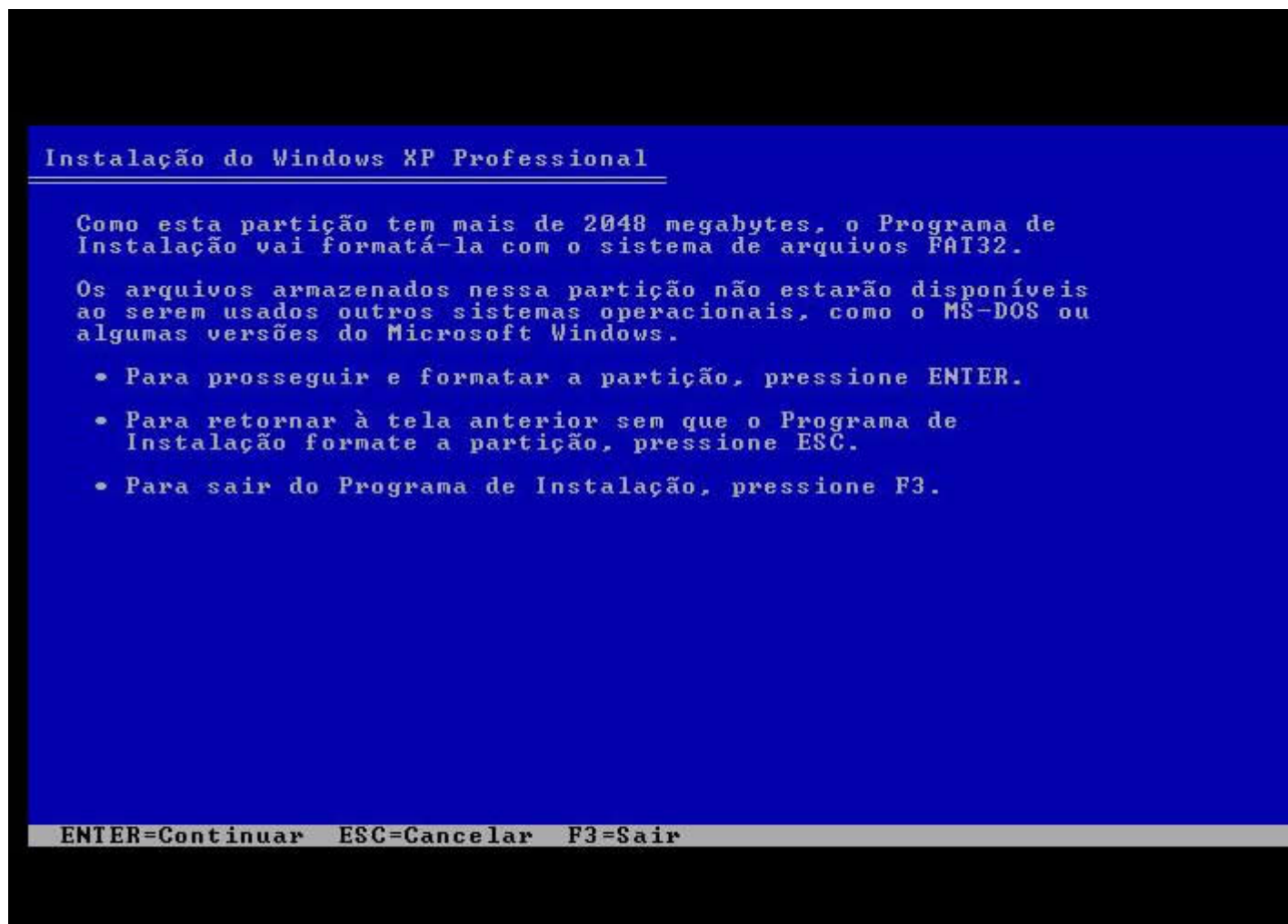


Figura 10

A Tela da Figura 10 é somente informativa não entraremos em detalhes para não confundir a cabeça de vocês neste momento, por isso basta apenas pressionar ENTER nesta tela para continuar o processo de instalação do Windows XP, conforme indica a tela da Figura 11 logo abaixo.

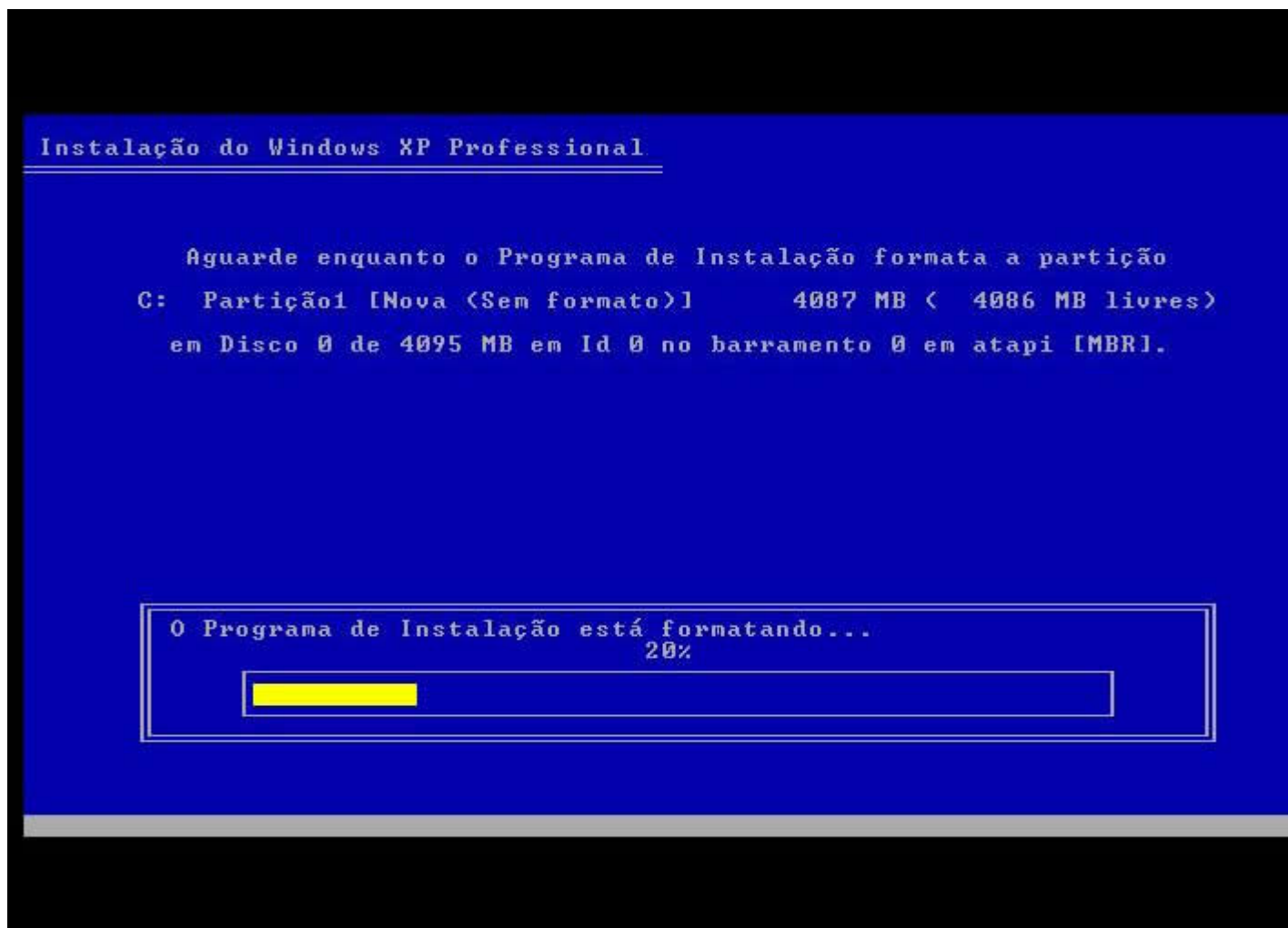


Figura 11

O que fizemos até este ponto foi dizer ao programa de instalação do Windows XP a maneira como gostaríamos que ele instalasse o Windows em nosso micro computador. Agora ele irá preparar o HD conforme especificamos a ele, irá também iniciar a cópia e a instalação do Windows XP no computador. Fique tranquilo que agora o programa de instalação fará praticamente tudo sozinho, só nos resta aguardar alguns minutos, conforme indica a tela da Figura 12 logo abaixo.

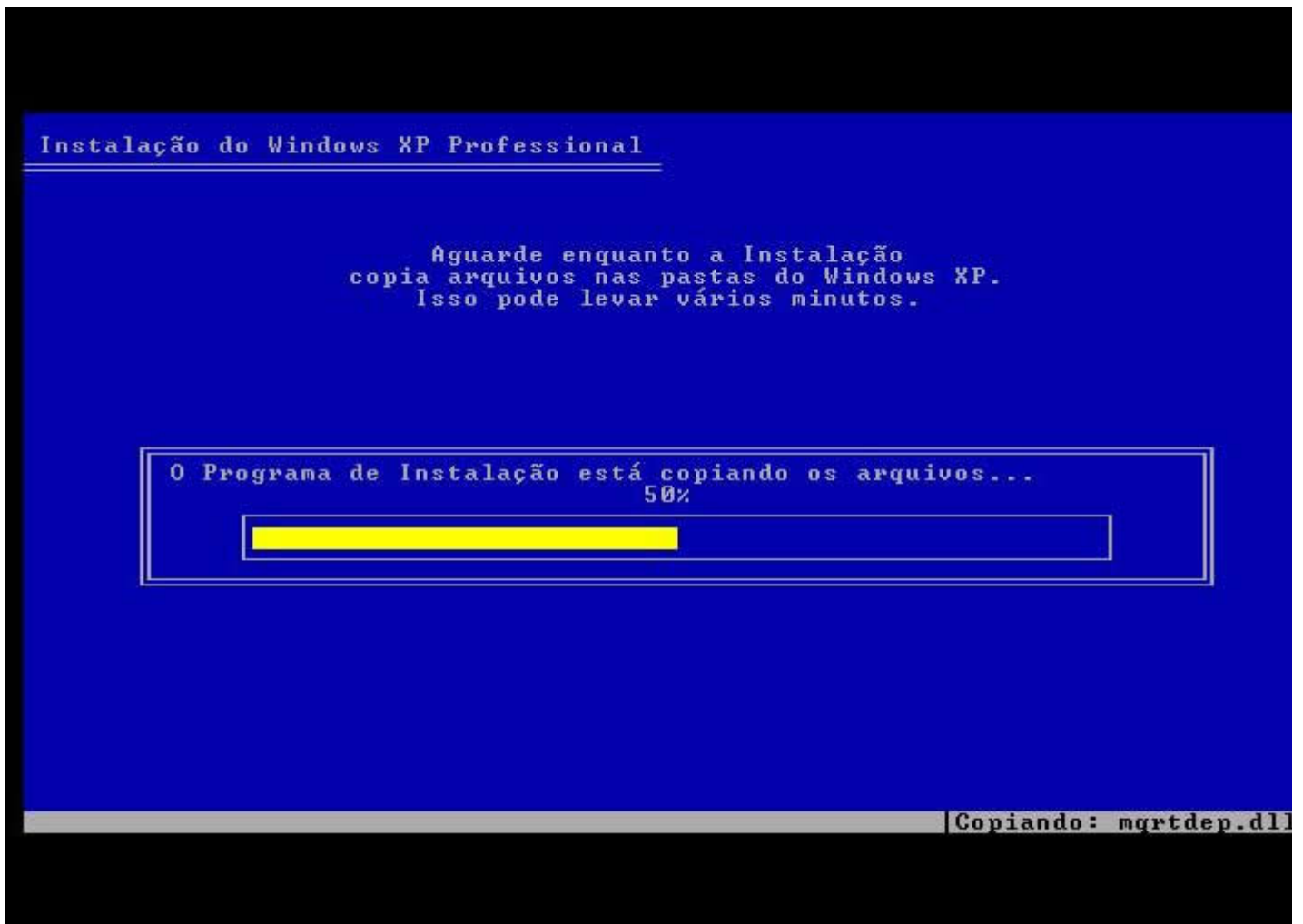


Figura 12

A tela da Figura 13 logo abaixo surgirá automaticamente, apesar de estar escrito que é para você pressionar ENTER para reiniciar o computador, não se preocupe em fazer nada, se em 30 segundos você não pressionar a tecla ENTER, automaticamente o computador reiniciará sozinho conforme mostra a Figura 13 abaixo ou seja isso seria o mesmo que você tivesse pressionado ENTER.

Nós estamos comentando isso, pois a partir do momento que terminamos o passo correspondente a Figura 12 logo acima, você já poderia ir tomar um café e deixar o computador fazendo tudo sozinho por você não havendo a necessidade de ficarmos em

frente ao micro olhando o que ele está fazendo pois isso é um processo cansativo podendo levar de 15 a 20 minutos para terminar dependendo da velocidade de cada computador. Para aqueles que estão iniciando no processo de formatação e instalação do windows é interessante mesmo seja cansativo observar todos os passos que o programa de instalação está fazendo e conforme for pegando prática aí sim poderá ir tomar café.

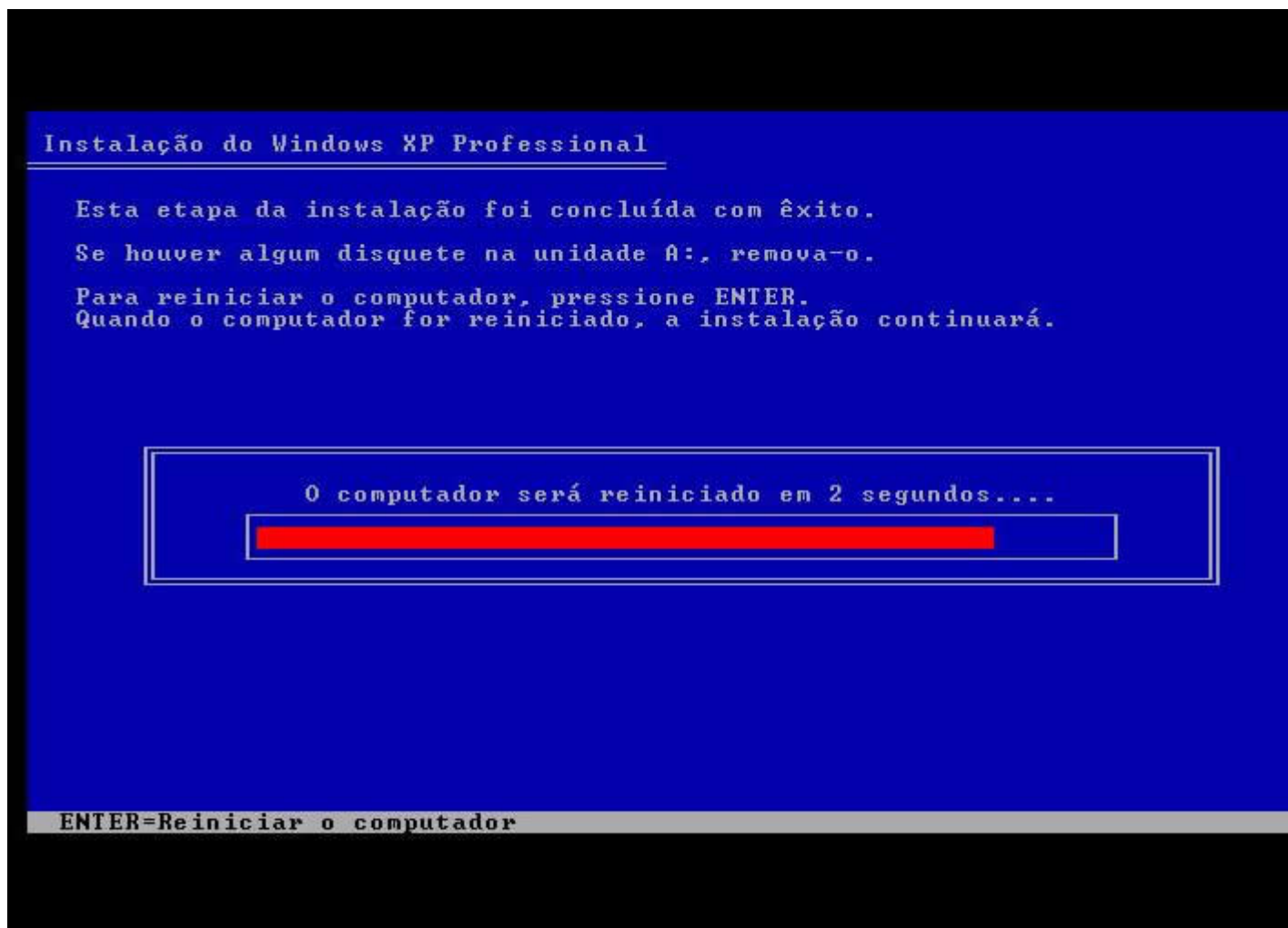


Figura 13

Após o programa de instalação ter reiniciado o seu computador, você verá por alguns segundos a tela da Figura 14 logo abaixo.
Logo em seguida passará para a tela da Figura 15, tudo isso o computador fará automaticamente por isso você não precisa se preocupar com nada, só estamos mostrando passo a passo para você não se perder e ter a certeza de que tudo esta caminhando bem.



Copyright © 1985-2001
Microsoft Corporation

Microsoft

Figura 14

Agora conforme o programa de instalação do windows xp esta nos mostrando na Figura 15 abaixo, o computador irá levar aproximadamente 39 minutos para concluir o processo de instalação, este tempo estimado pode ser maior do que 39 minutos ou menor, isso vai depender da velocidade de processamento de cada computador. Outro fato importante a ser lembrado é que até agora você nao precisou por a mão em nada deixe que o programa de instalação faça tudo por você.

● Coletando informações

● Atualização dinâmica

● Preparando a instalação

● Instalando o Windows

● Finalizando a instalação

A instalação será concluída em aproximadamente: 39 minutos

Um novo e empolgante design

O Windows® XP Professional tem um visual totalmente novo, combinando uma apresentação bem-acabada, linhas despojadas e cores atraentes a um design orientado para tarefas e navegação excepcionalmente simples.

O menu 'Iniciar', com um novo design, facilita a localização de informações importantes e o acesso aos programas que você usa com mais frequência.

Limpando automaticamente a área de notificação da barra de tarefas e agrupando os itens relacionados, o Windows XP facilita alternar de um programa para outro e abrir, exibir ou fechar vários itens ao mesmo tempo.



Figura 15

Agora sim, chegou a hora de colocarmos a mão na massa novamente. Conforme nos mostra a Figura 16 logo abaixo, o computador está aguardando que você diga para ele determinadas informações para que ele possa continuar com o processo de instalação. O computador ficará nesta tela até que digamos a ele aquilo que ele precisa para poder continuar. Basicamente o que ele está querendo saber é o seu idioma (Português - Brasileiro, Alemão, Inglês enfim) e qual o tipo de teclado que você está usando ou seja se você está usando um padrão de teclado "Português - Brasil", "Inglês - padrão internacional" enfim.

Não se preocupe em querer mudar nada nesta tela neste momento, apenas clique em avançar, pois depois que o Windows estiver instalado, caso o seu teclado não esteja configurado corretamente é possível que você o configure. Caso você não o saiba configurar o máximo que irá acontecer é que ao digitar um acento no seu teclado ele pode não sair corretamente, nada mais do que isso por isso não se preocupe.

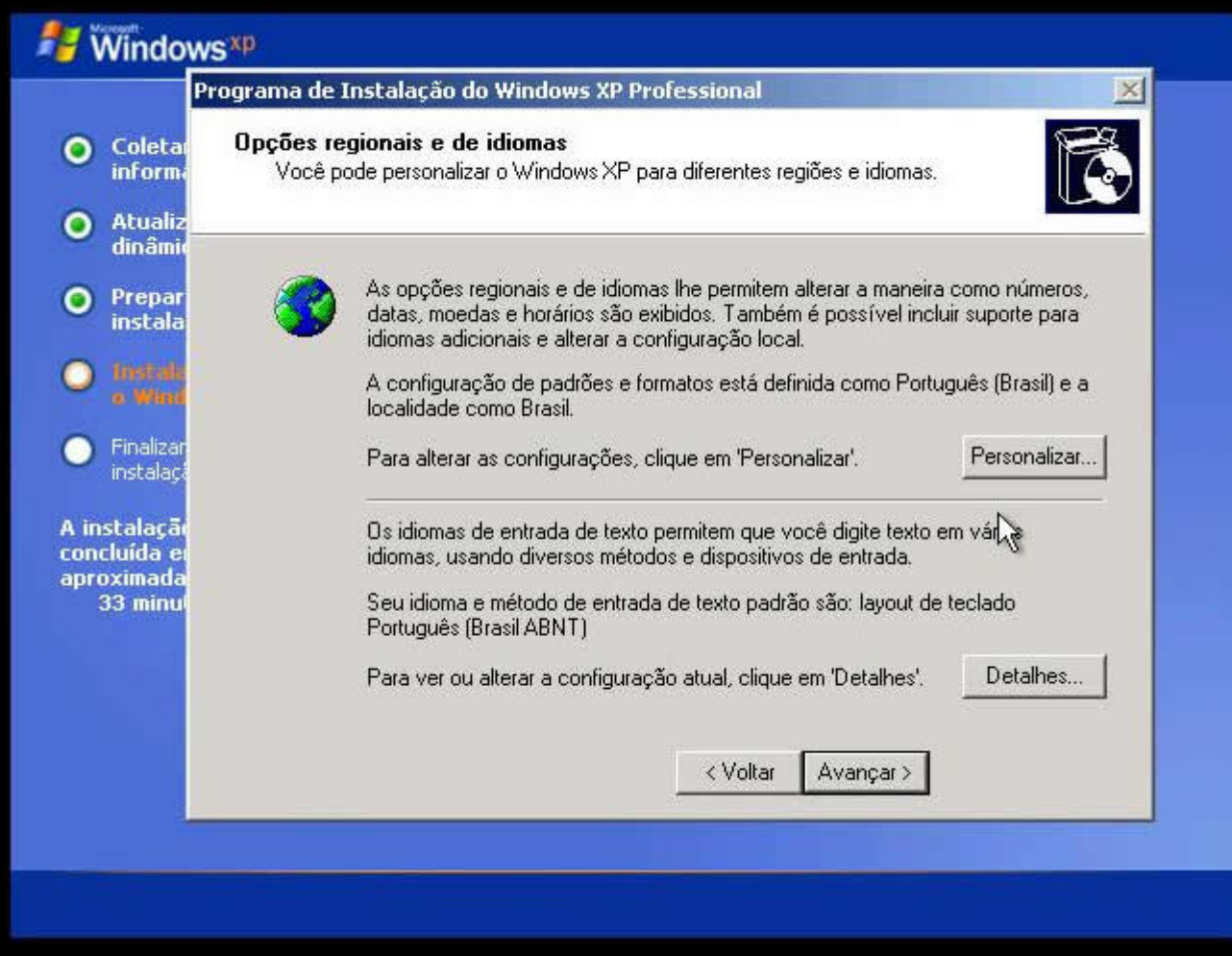


Figura 16

Após ter clicado em avançar na tela 16 acima, informe agora o seu nome conforme indica a tela 17 abaixo. Não é necessário informar o campo organização, que seria no caso, o nome da empresa onde você esta instalando o Windows XP.

Após informar o nome clique em Avançar.

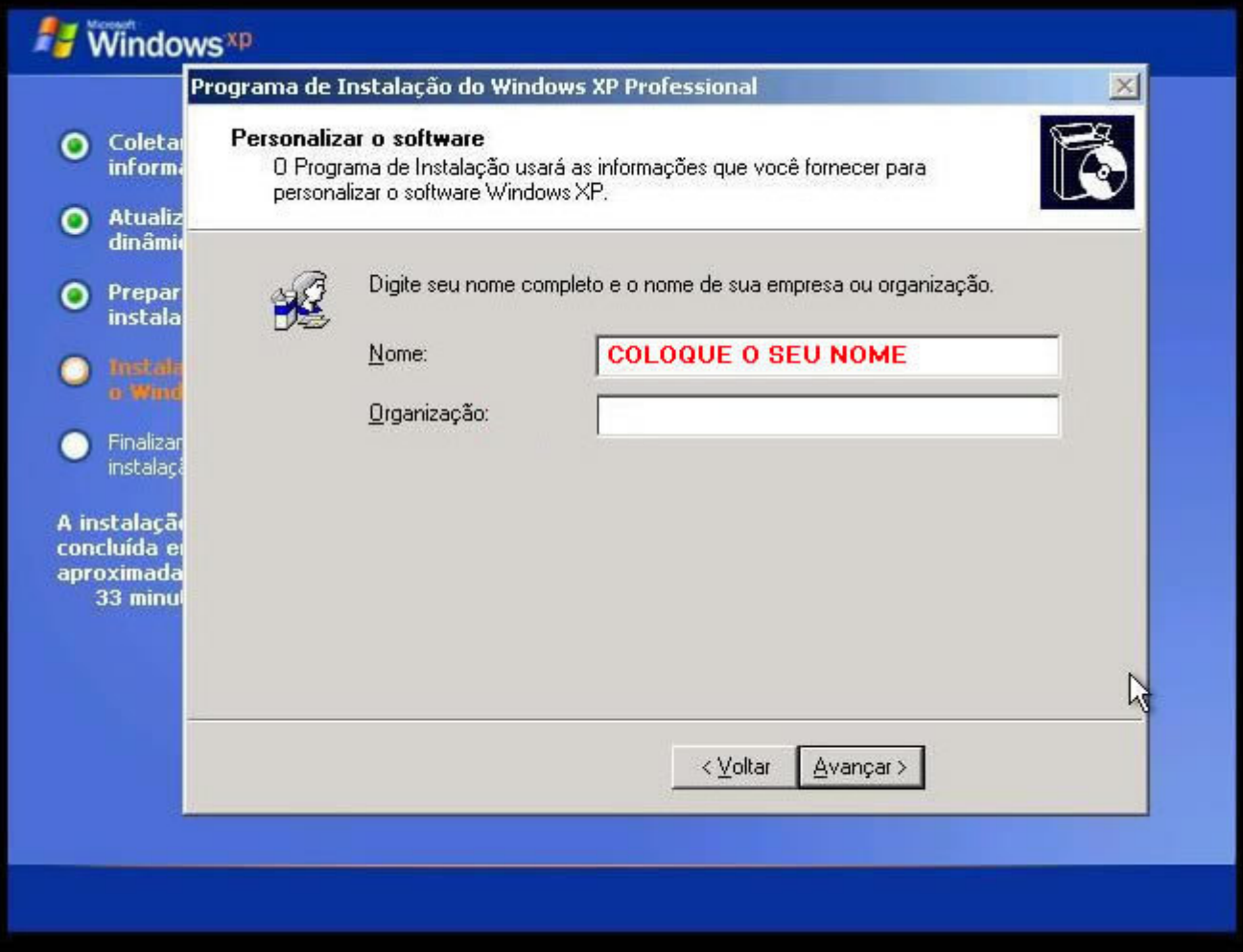


Figura 17

Informe agora o número de série (serial) conforme pede a Figura 18 abaixo em seguida clique no botão avançar.

O número de série é aquele que pedimos para anotarem em um papel no início deste treinamento, geralmente este número encontra-se na capa do CD de instalação do Windows XP. Esperamos que você não tenha esquecido de anotar, pois como o cd de instalação do Windows XP agora esta dentro do seu aparelho de CD ROOM, como você irá pegar o número? Foi justamente por isso que pedimos para vocês anotarem, bom, você pode retirar o CD de dentro do seu aparelho de CD ROOM, anotar o número em um papel e em seguida colocá-lo novamente no aparelho, porém, já ouvimos casos em que este processo gerou problemas na instalação, mas se você não tem alternativa, então não custa tentar, quem sabe de tudo certo com você não é verdade ? Então mãos a obra.

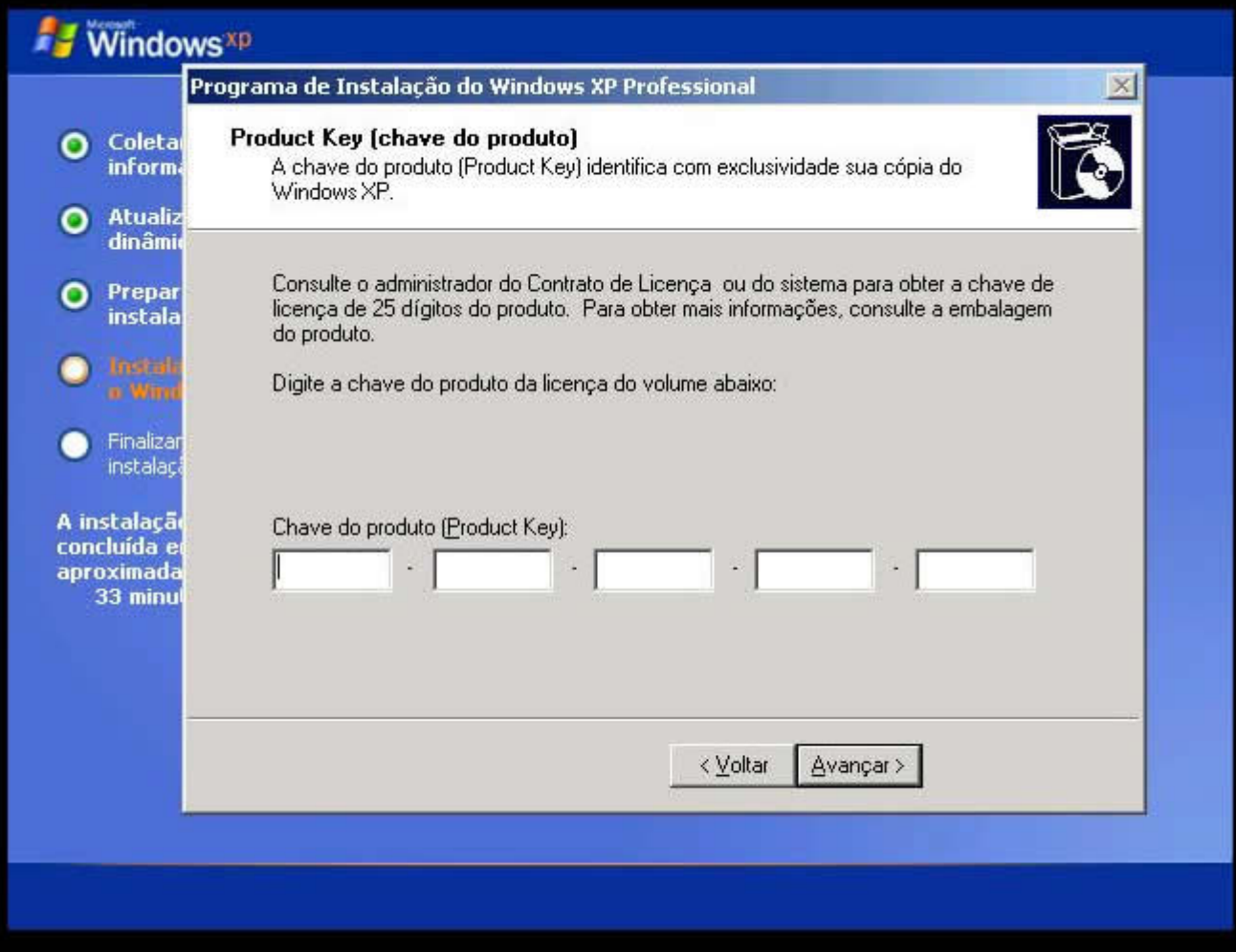


Figura 18

Informe o Nome que você deseja dar ao seu computador, este nome geralmente é utilizado para identificar o seu micro em uma rede de trabalho ou seja em uma empresa que possui vários computadores. Este processo de dar um nome ao computador

facilita no momento de identificá-lo na rede posteriormente. Procure usar nomes pequenos e sem espaços e de preferência um nome que não exista na rede caso você esteja trabalhando numa rede.

Alguns nomes que poderia ser dado ao micro:

PATRICIA, FINANCEIRO, MICRO1, ESTOQUE, SERVIDOR entre outros

Após preencher o nome do computador digite uma senha qualquer para o seu computador confirme novamente a senha digitada em seguida clique em avançar, conforme mostra a Figura 19 logo abaixo.

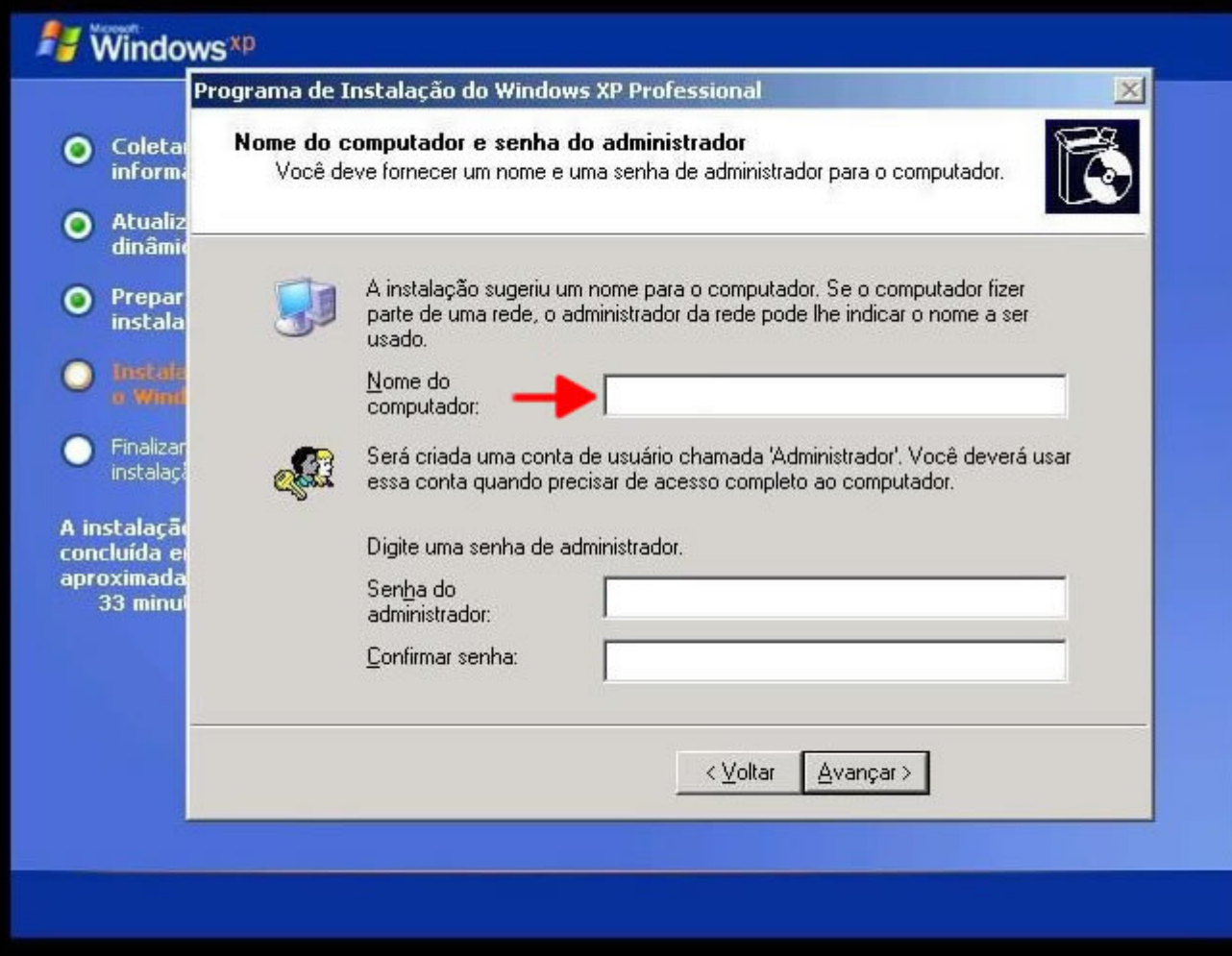


Figura 19

Verifique se a data e hora do seu computador estão corretas em seguida clique em Avançar conforme mostra a Figura 20 abaixo.

Mesmo que a data ou a hora esteja incorreta se você clicar em avançar sem corrigi-la não se preocupe pois depois que o Windows XP estiver instalado você pode arrumá-la sem maiores problemas.

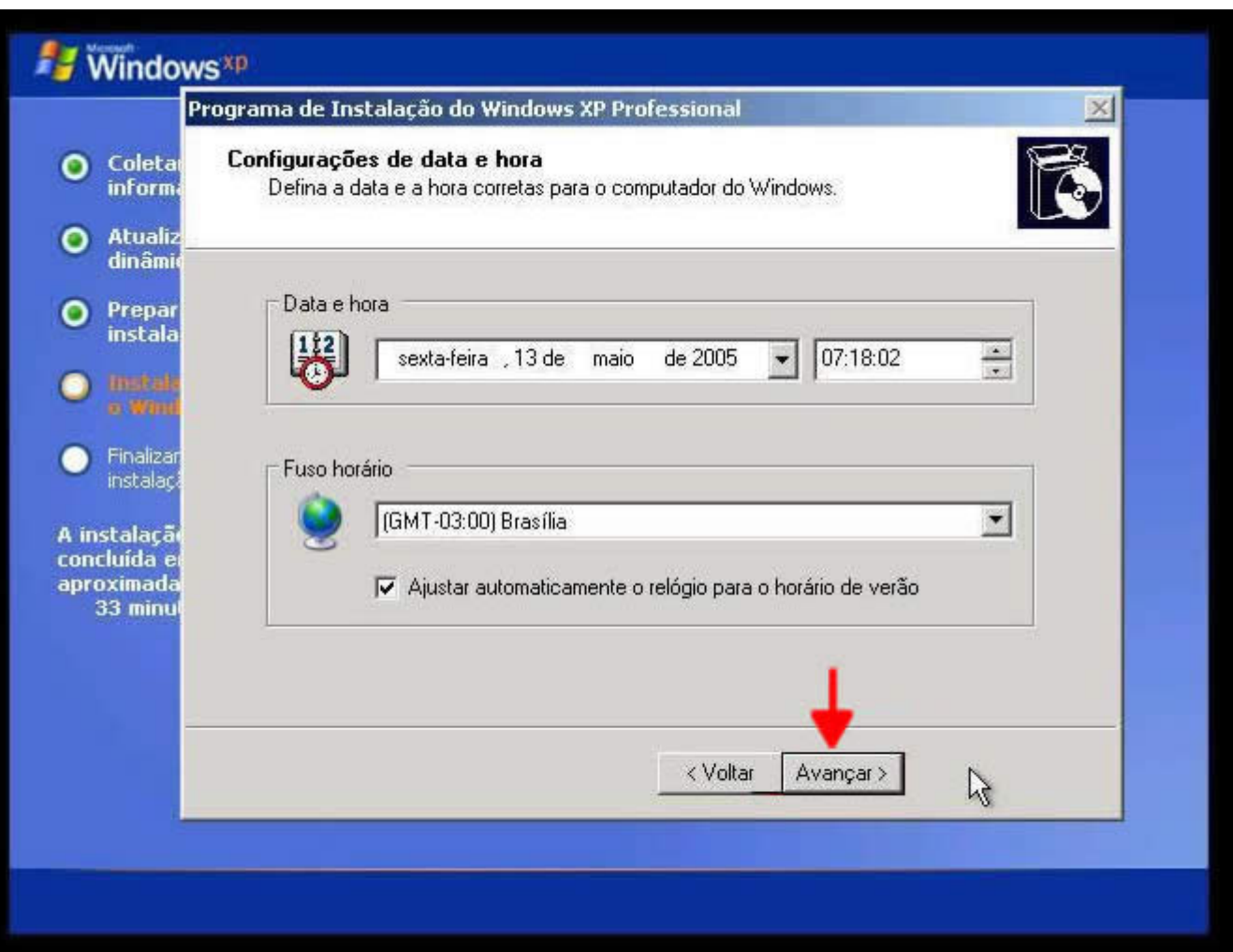


Figura 20

Na tela da Figura 21 selecione a opção Configurações Típicas e clique em avançar, conforme mostra a tela da Figura 21 logo abaixo.

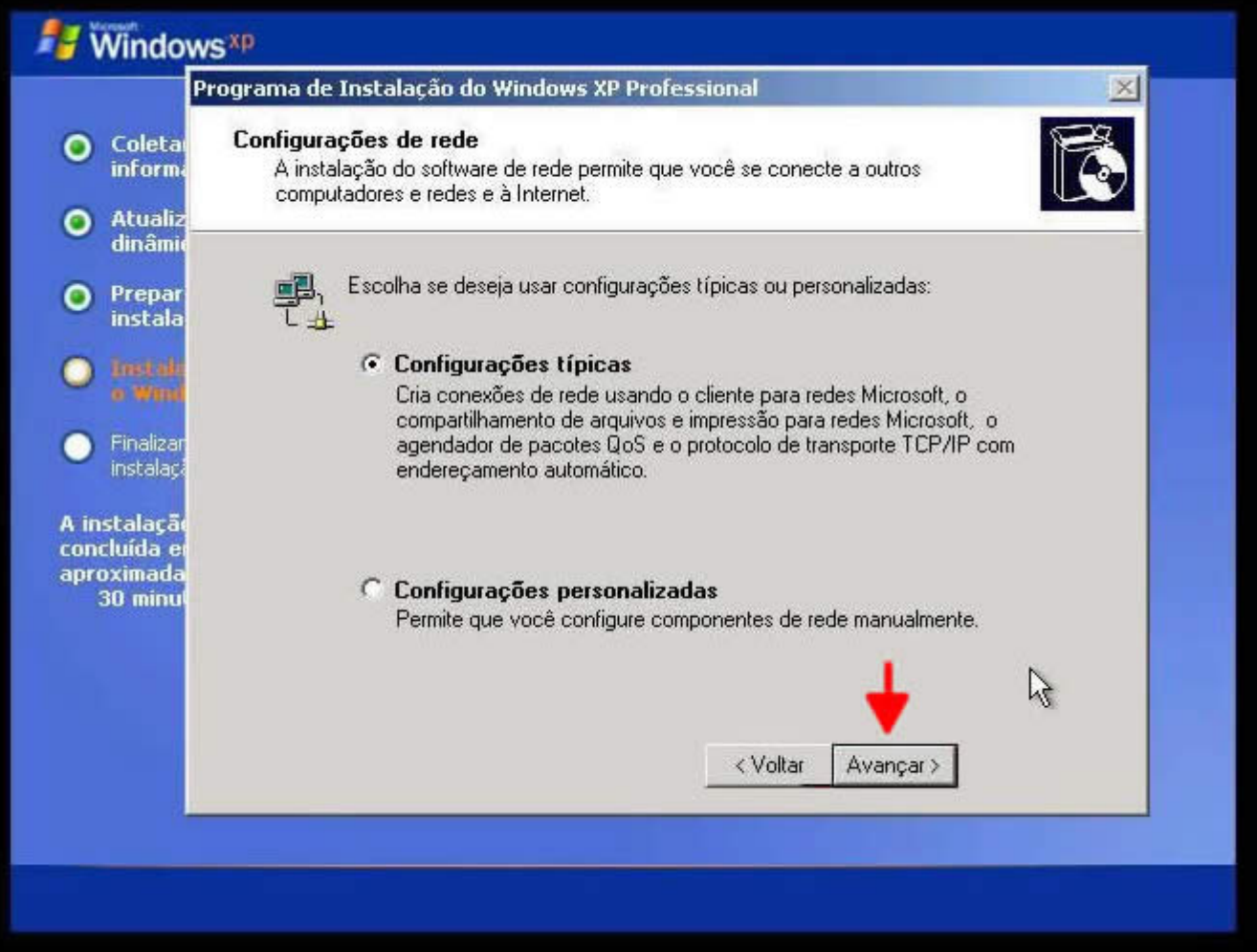


Figura 21

Caso o seu computador faça parte de uma rede então você deve indicar qual o nome do grupo de trabalho desta rede. Se você não souber o que é uma rede não se preocupe, apenas preencha os dados exatamente como mostra a Figura 22 logo abaixo e clique em avançar .

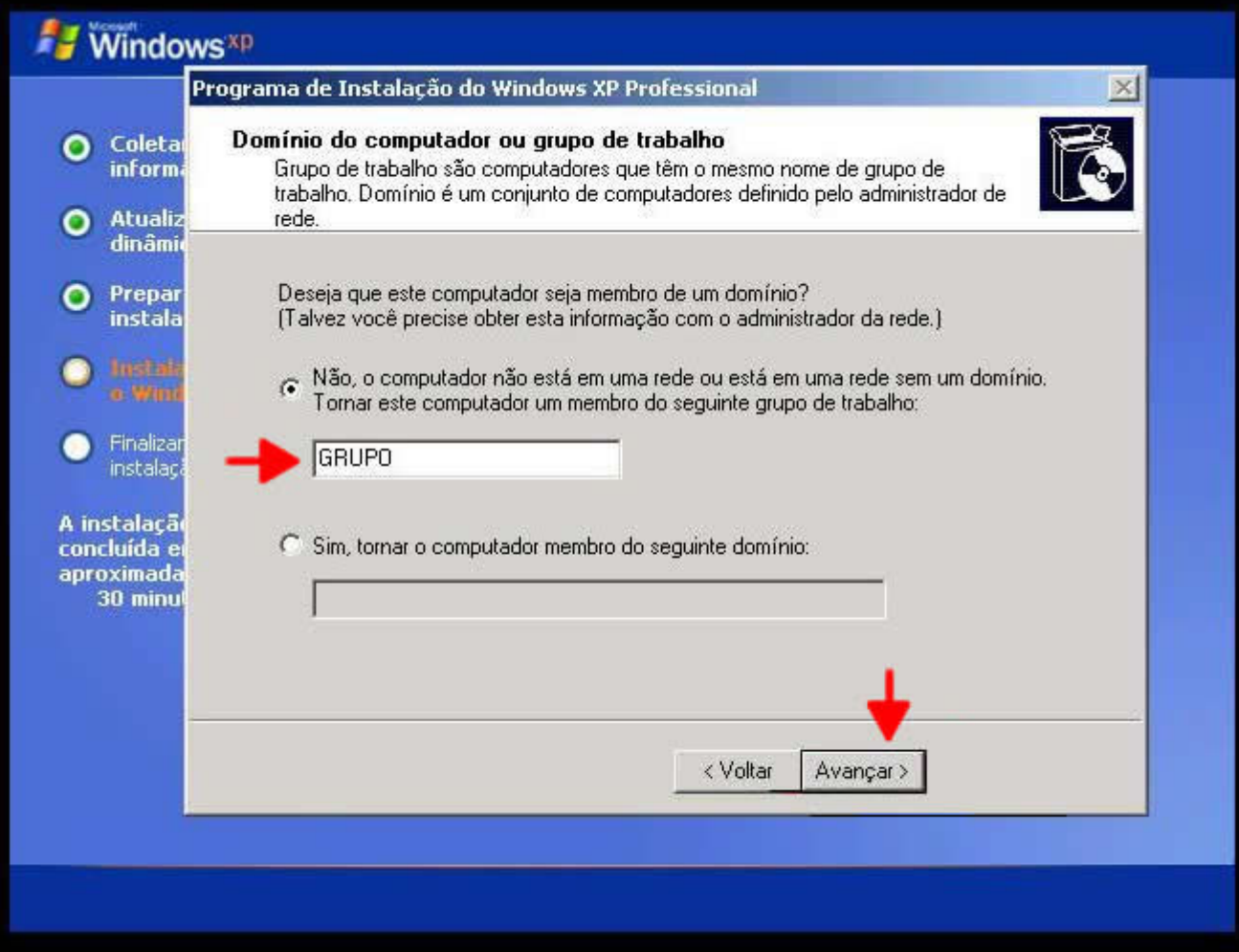
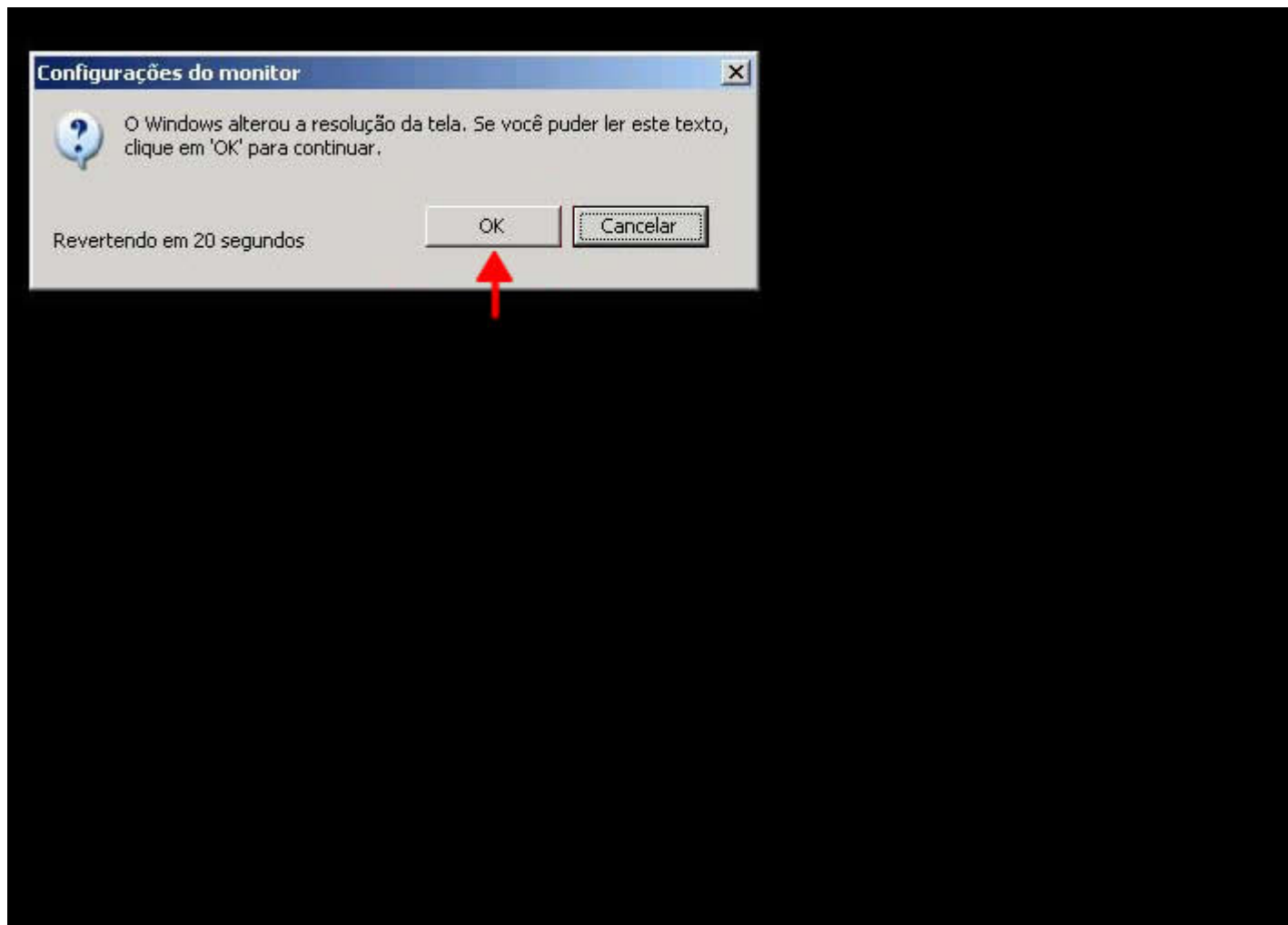


Figura 22

O Windows XP está tentando configurar o seu monitor, apenas clique no botão "OK" para continuar exatamente como mostra a Figura 23 abaixo.



Bem-vindo ao Microsoft Windows

Agradecemos por você ter adquirido o Microsoft Windows XP.

Nos próximos minutos, vamos configurar o seu computador.

Estou aqui se precisar.



Para continuar, clique em Avançar.

Avançar



Figura 24

Clique em avançar conforme indica a tela da Figura 24 logo acima.

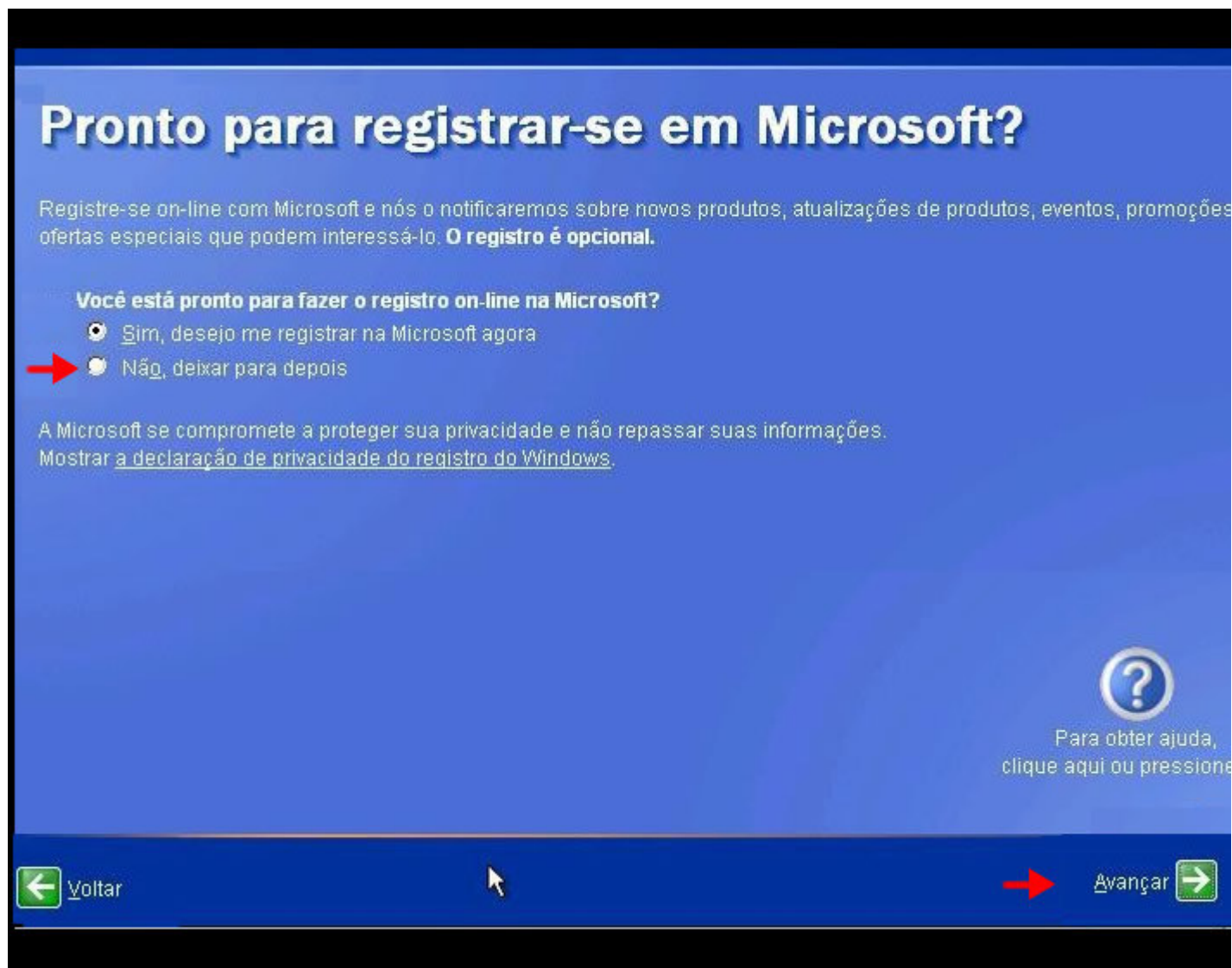



Figura 25

Na tela da Figura 25 selecione a opção "Não, deixar para depois" em seguida clique em avançar.

Por quem será usado este computador?

Digite o nome de todas as pessoas que usarão o computador. O Windows criará uma conta de usuário separada para cada uma delas, para que seja possível personalizar a forma como o Windows organiza e exibe informações, protege arquivos e configurações de computador e personaliza a área de trabalho para cada usuário do computador.

Seu nome:  Digite aqui o nome do seu micro


2º usuário:

3º usuário:

4º usuário:

5º usuário:

Esses nomes aparecerão na tela de boas-vindas em ordem alfabética. Quando você iniciar o Windows, simplesmente clique no seu nome na tela de boas-vindas para começar. Para configurar senhas e limitar as permissões para cada usuário, ou adicionar mais contas de usuário depois de terminar a configuração do Windows, clique em **Painel de controle** no menu **Iniciar** e selecione **Contas de usuário**.

 Para obter ajuda, clique aqui ou pressione F1




 Voltar  Avançar 

Figura 26

Informe o seu nome e coloque um pontinho no final. Exemplo: PATRICIA. O fato de colocar um pontinho é apenas para diferenciar do nome que demos ao nosso computador no início desta instalação isto se deve pois o Windows XP não aceita que seja dado o mesmo nome que utilizamos anteriormente.

Clique em avançar para continuar, conforme mostra a Figura 26 acima.

Obrigado!

Parabéns, você está pronto para começar!

Para obter mais informações sobre os novos e emocionantes recursos do Windows XP, faça o tour do produto. Você também pode encontrar informações úteis no centro de **ajuda e suporte**. Essas opções estão localizadas no menu **Iniciar**.



Para obter ajuda,
clique aqui ou pressione F



Concluir



Figura 27

Clique no botão "Concluir" conforme mostra a Figura 27 logo acima.

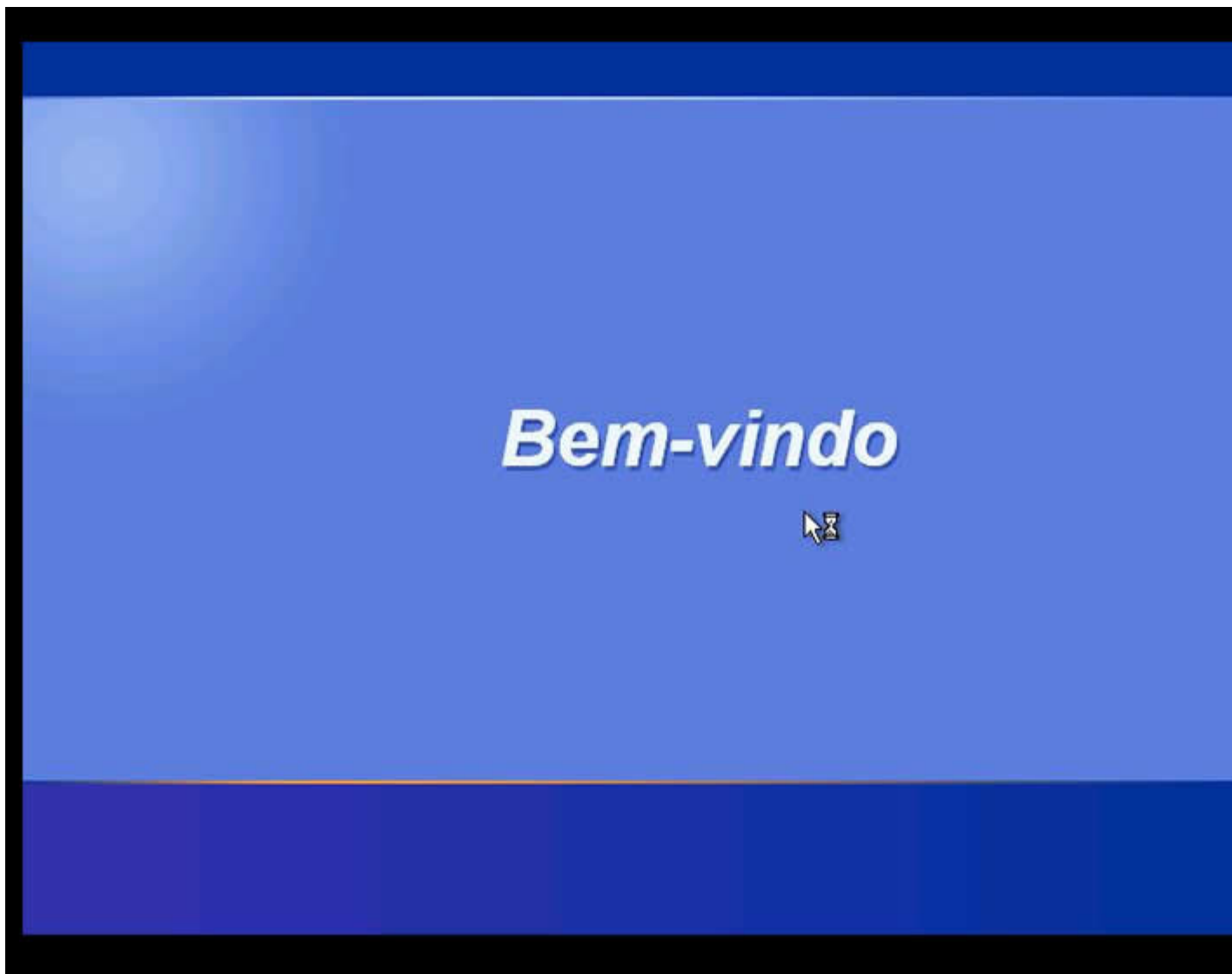


Figura 28

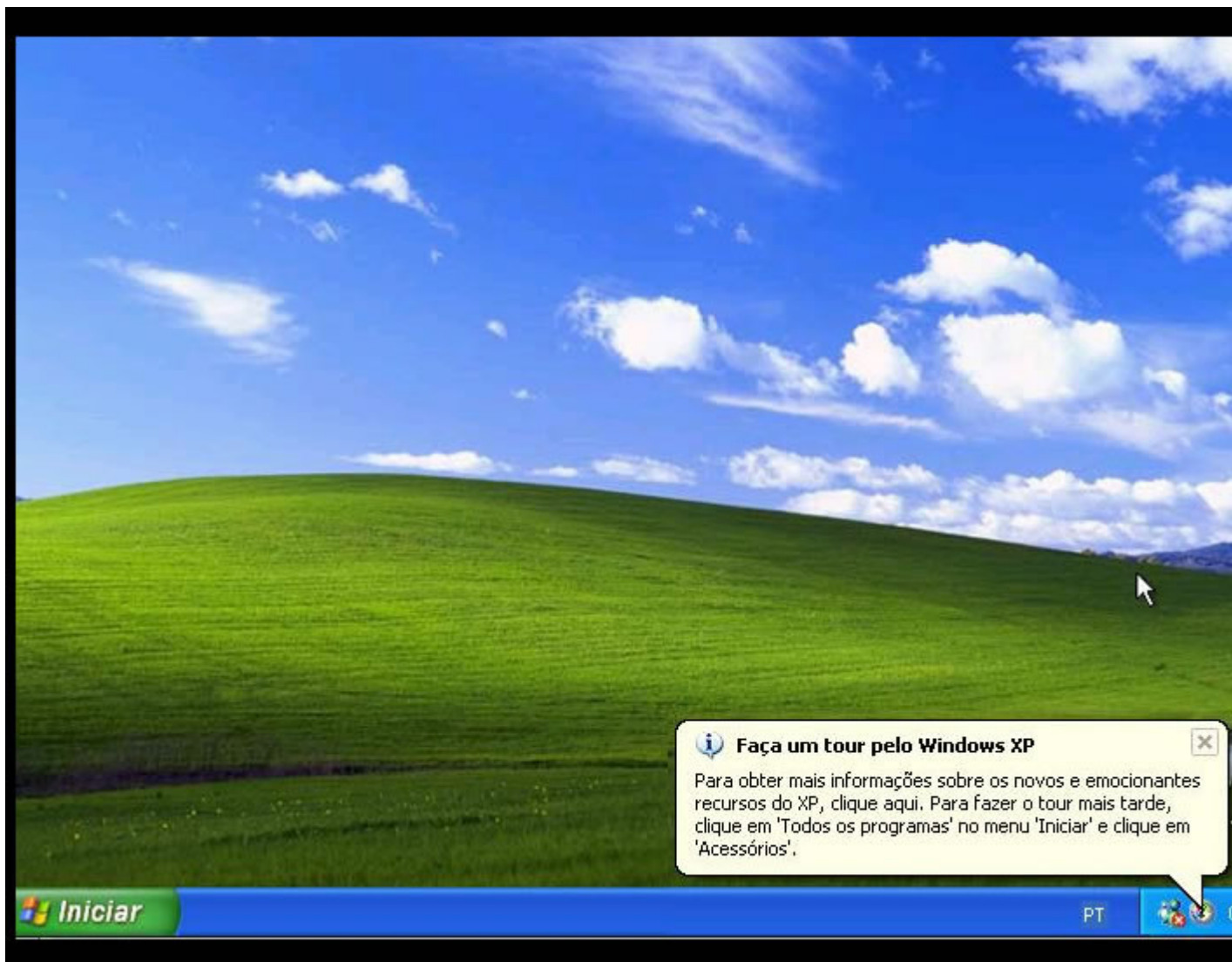


Figura 29

Parabéns caros leitores, agora vocês já sabem como instalar o Windows XP, basta agora você instalar os programas que mais utiliza como por exemplo o Winword, Excel, MSN, Antivírus enfim. Dominar bem estes conceitos fará com que ganhem confiança e experiência, continuem estudando e quem sabe num futuro próximo você já possa começar a ganhar dinheiro instalando o Windows XP para seus amigos e familiares, boa sorte e esperamos ter contribuído um pouco mais para o seu crescimento pessoal e profissional.

Antes de pensar em começar a ganhar dinheiro pense primeiro em como ingressar num curso universitário, tutoriais como este não o tornam um profissional.

Agora que você aprendeu a instalar o Windows XP segue abaixo alguns tópicos que consideramos importantes para você continuar os seus estudos

- O que é, para que serve e como se faz um BACKUP ?
- Quais as formas e os meios mais seguros para fazer um BACKUP ?
- Como instalar programas no windows, como por exemplo o Winword, Excel, MSN, Antivirus entre outros ?
- O que são drivers, para que serve e onde encontrá-los ?
- Como instalar uma impressora, um modem, uma placa de video, uma placa de rede e uma placa de som ?
- O que é uma rede ?

Dica: Antes de se arriscar a prestar algum tipo de serviço para um cliente ou até mesmo para um amigo procure estar bem calçado profissionalmente e seguro de todos os tópicos mencionados até aqui, pois mais importante do que ganhar dinheiro é prestar um serviço de extrema qualidade e confiança. Fazendo isso, você evitará dores de cabeça e consequentemente o seu retorno financeiro a contecera naturalmente.

Se este material foi útil para você ou sua empresa e caso queira contribuir com uma doação de qualquer valor para que possamos continuar a realizar este trabalho segue o número de nossa conta

Banco Itau Ag: 3377 Conta: 10668-1 em nome de Gilson Alves de Oliveira

Autor: Gilson Alves de Oliveira
gilson@videoinformatica.com.br

Assunto do Email: Video Informática

Este material não deve ser copiado ou reproduzido sem autorização dos seus autores

Todos os direitos reservados para videoinformatica.com.br ®